

Bevica Fondens Universaldesignhub.dk

Faciliterer og formidler **tværfaglig**

forskning og viden

om

Universal design

primære aktiviteter

Tværfaglig forskernetværk

(30+ forskere fra 12 udd./forskningsinstitutioner)

Formidling – til fagmiljøer og beslutningstagere

Bevica Scholarship Programme

105 deltagere fra 10 uddannelsesinstitutioner



Anne Kathrine Frandsen
Seniorforsker, Aalborg
Universitet
Medlem af netværket
Arkitektur

Barbara Nino Carreras
Ph.d.-studerende, ITU
Medlem af netværket
Handicap, IT & Digitalisering

Camilla Ryhl
Forskningsdirektor Bevica
Fonden
Arkitektur, Diversitet

Dagný Valgeirsdóttir
Adjunkt, DTU Skylab
Medlem af netværket
Design



Emil Ballegaard
Ph.d.-studerende, Det Kongelige
Akademi
Medlem af netværket
Arkitektur, Design

Emil Søbjerg Falster
Ph.d., postdoc, Aalborg
Universitet
Bevica Fonden
Medlem af netværket
Handicap, Normkritik,
Pædagogik, Samfund

Eva Brandt
Professor, Designskolen Kolding
Medlem af netværket
Design

Eva Sievert Assmussen
Ph.d.-studerende, Det Kongelige
Akademi
Medlem af netværket
Arkitektur, Kultur



Frederik Gybel Jensen
Ph.d.-studerende, Københavns
Universitet
Medlem af netværket
Brugerinddragelse, IT &
Digitalisering

Inge Storgaard Bonfils
Docent, Ph.d. cand.scient.pol.,
Københavns
Professionshøjskole
Medlem af netværket
Handicap, Samfund

Jannick Friis Christensen
Ph.d., postdoc, CBS
Medlem af netværket
Diversitet, Ledelse, Normkritik

John Paulin Hansen
Professor, DTU Management
Medlem af netværket
Design



30 procent af befolkningen i Danmark mellem 16 og 64 år har et fysisk eller psykisk selvrapporteret handicap.

universal design
[universelt design]



Den fælles blinde vinkel

tilgængelighed
handicaptilgængelighed
snæver handicapforståelse

minimumskrav
regelværk

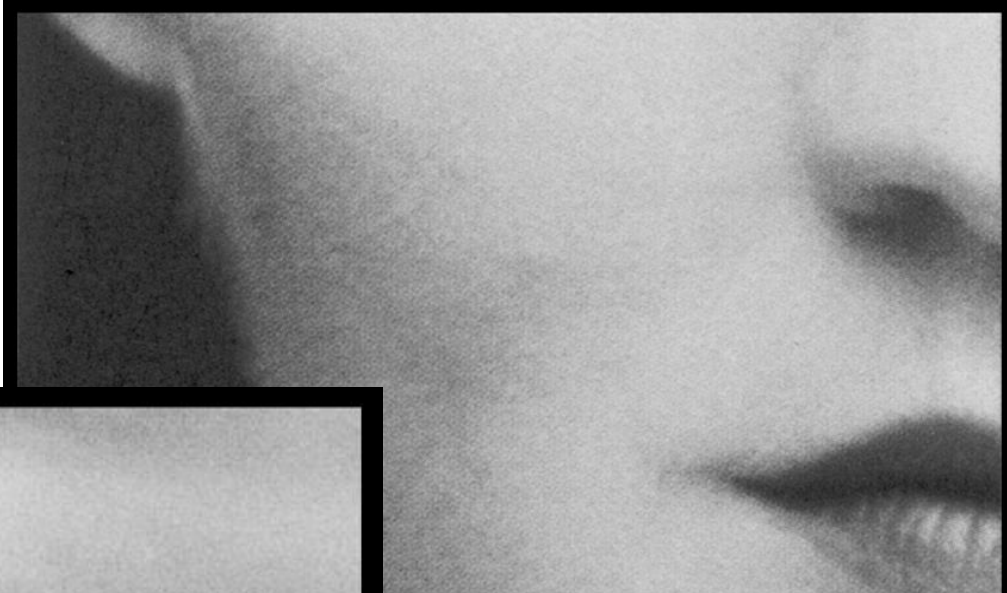
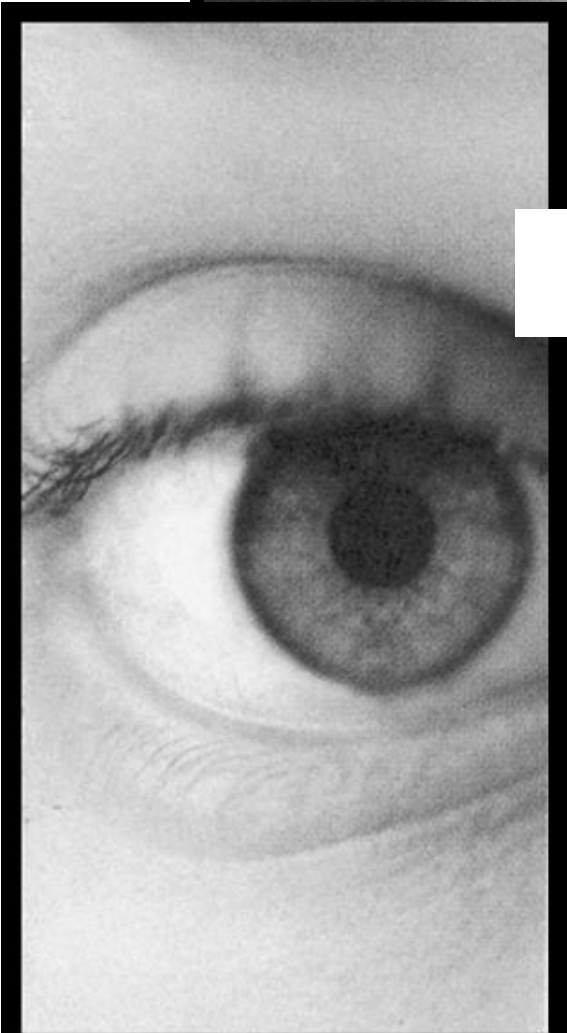
stigmatiserende
eksponerende

minoritetstilgang



universal design is the design of products and
environments to be **usable by all**
people, to the greatest extent possible, without
the need for adaptation or specialized design

- ron mace



universelt design : menneskesyn





Hvem og hvad ...?

- fysiske, sanselige, kognitive, neurodivergente og psykosociale funktionsnedsættelser.
- enlige, fædre, mødre, chefer, fodboldfans, pensionister, tangodansere, teenagere, skolelærere osv
- handicap og funktionsnedsættelse eksisterer på tværs af alle aldre og alle identiteter
- mennesker med handicap er verdens største minoritet

universelt design er aktuelt i alle rammer for det levede liv

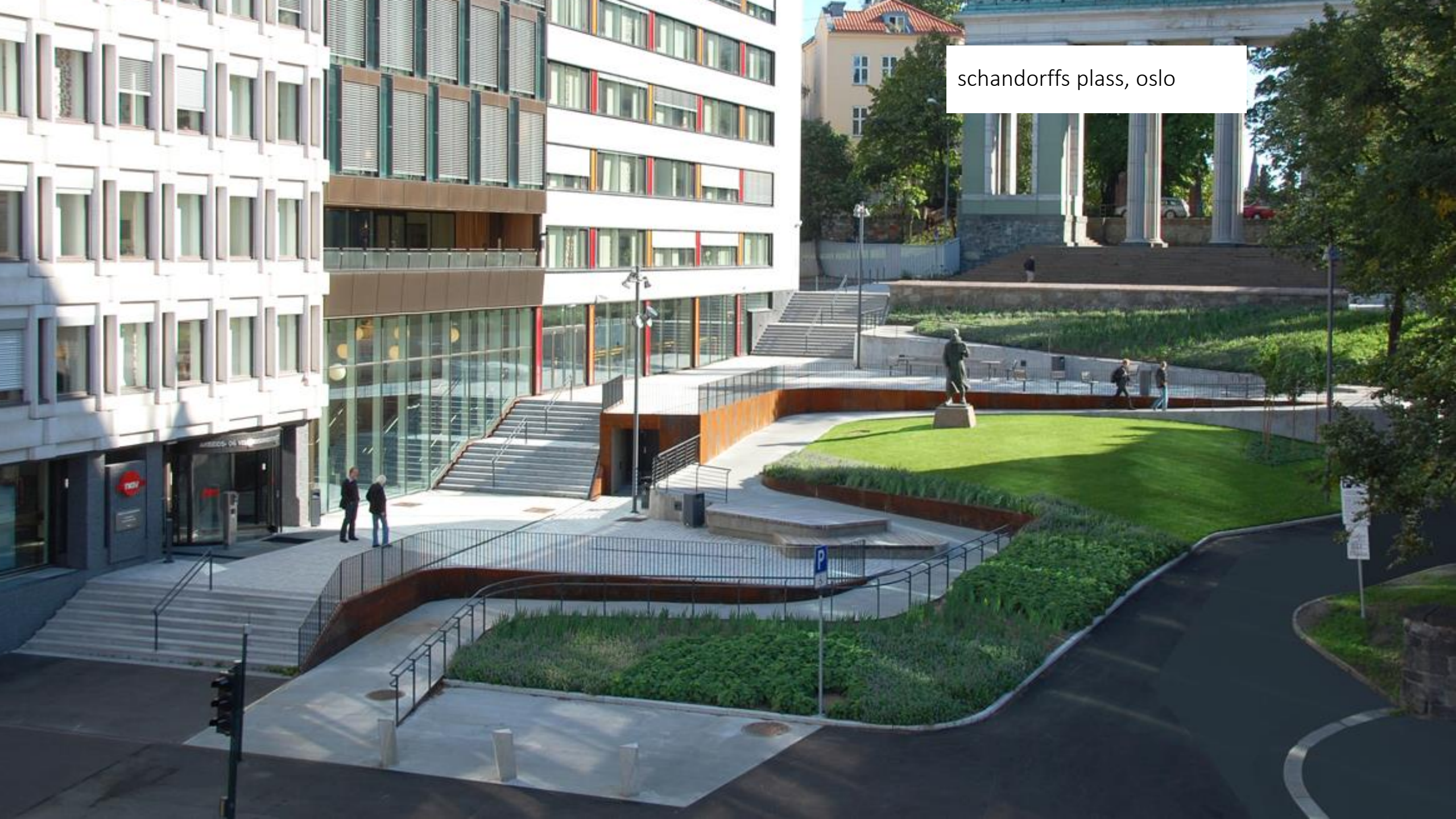


diversitet i brugerbehov
kræver
diversitet i løsninger

èn løsning
eller
et katalog af løsninger



schandorffs plass, oslo







universelt design : potentialet

kulturforandring og
nyt menneskesyn

opgør m blinde vinkler
dem og os

funktionsevne :: funktionsnedsættelse
stimulering :: kompensation
funktionalitet :: oplevelse

FNs handicapkonvention

UN Convention on the Rights of People with Disability (CRPD)

Artikel 2

Definitioner

I denne konvention: (...)

betyder "universelt design" udformning af **produkter, omgivelser, ordninger og tilbud**, således at de i videst muligt omfang kan anvendes af alle personer uden behov for tilpasning eller særlig udformning.

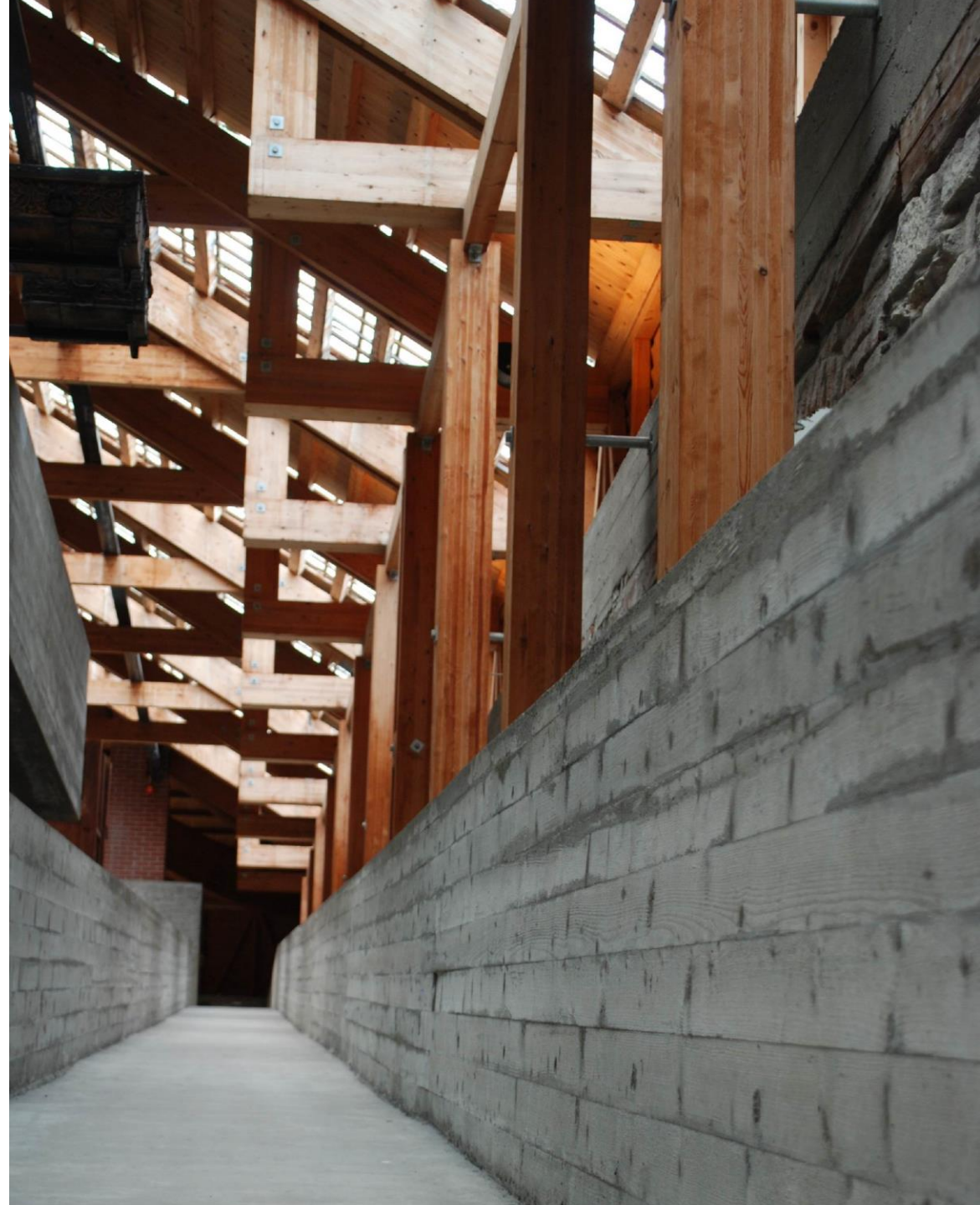
"Universelt design" udelukker ikke hjælpemidler til særlige grupper af personer med handicap, når der er behov derfor

- FN's konvention om rettigheder for personer med handicap , 2006

universelt design kan
praktiseres som

- værdi
- proces tilgang
- designløsning

Og på tværs af alle skala og alle
rammer for det levede liv



universelt design
som løftestang for
et inkluderende menneskesyn

ability is only temporary