

# Tingbjerg Changing Diabetes



## Landsbyggefonden

Bystrategisk Udsyn: Sammen om en sund fremtid

7. november 2023

Paul Bloch

Steno Diabetes Center Copenhagen



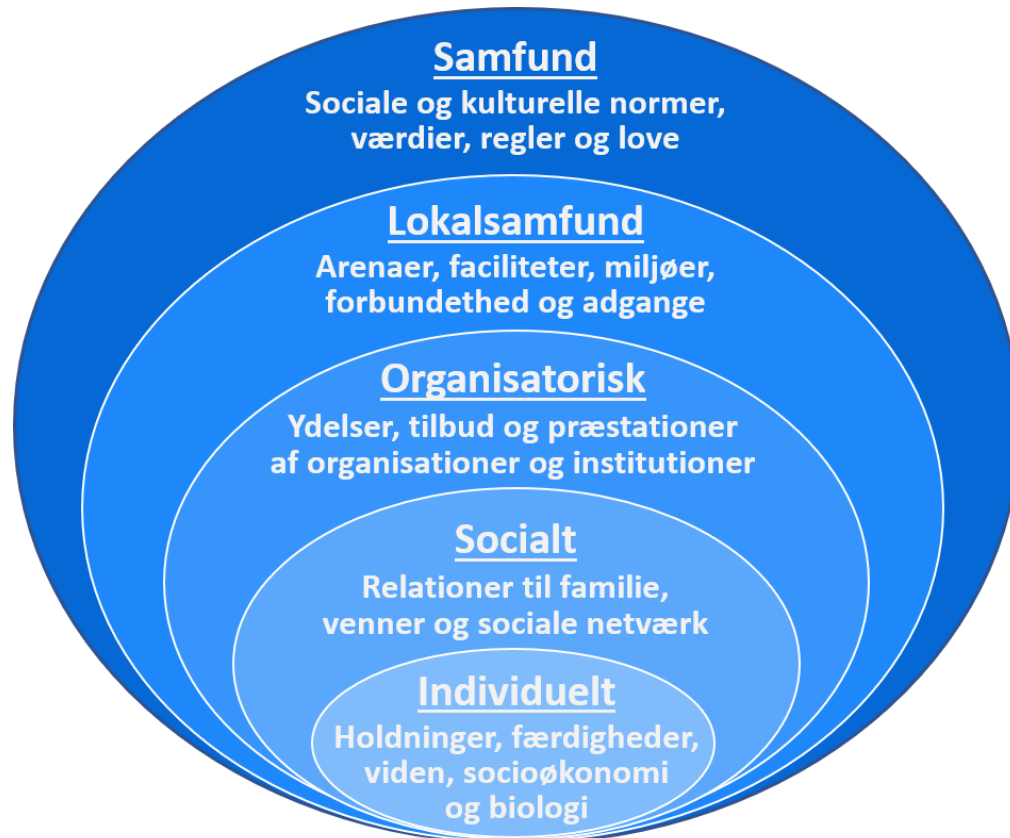
## Steno Diabetes Center Copenhagen

Et forsknings-, undervisnings- og  
behandlingscenter for diabetes  
under Region Hovedstaden

...med lokal, kommunal, regional,  
national og international orientering

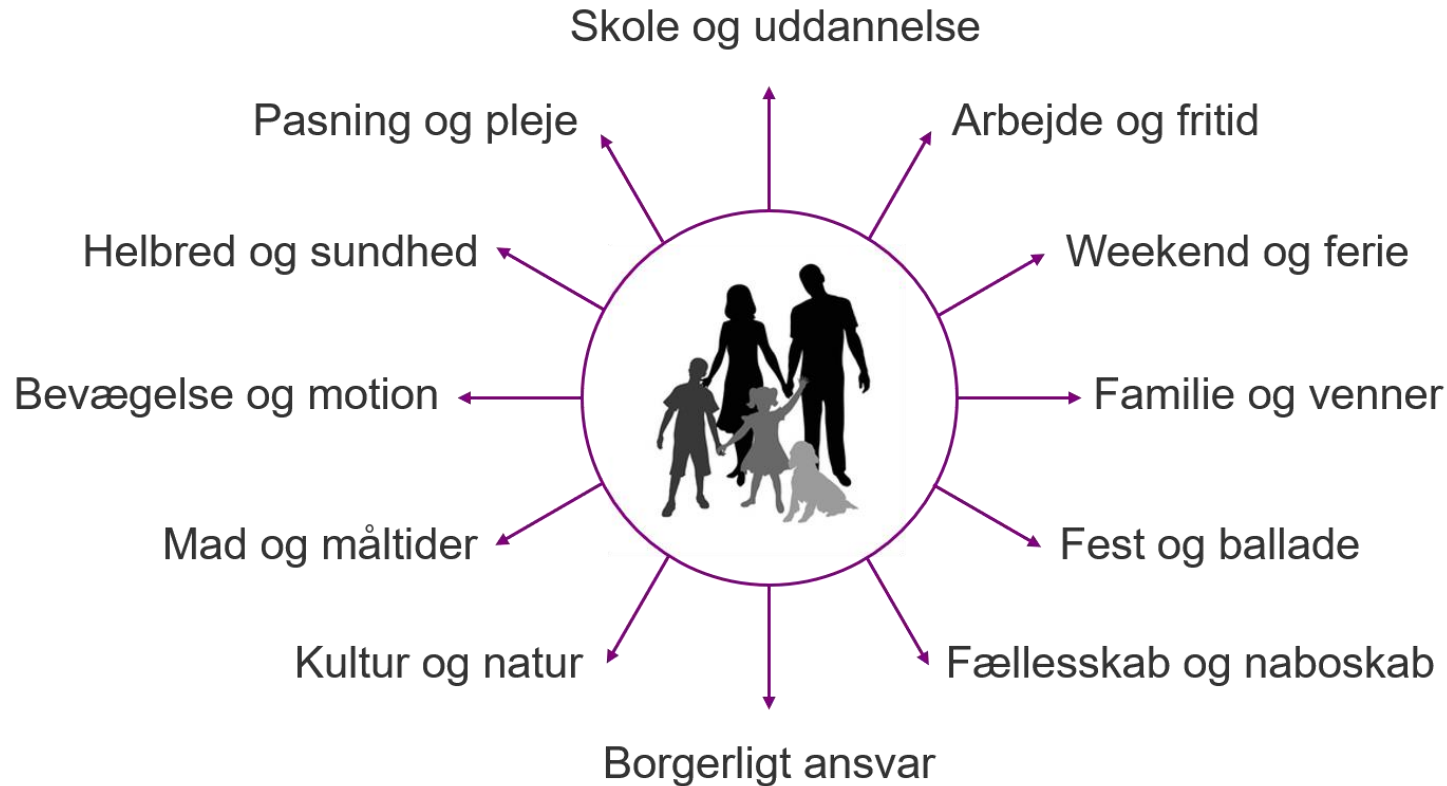


# Sundhedens determinanter

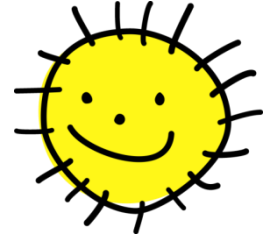


Inspireret af: Whitehead and Dahlgren, Lancet, 1991, 338: 1059-1063

# Setting-tilgangen

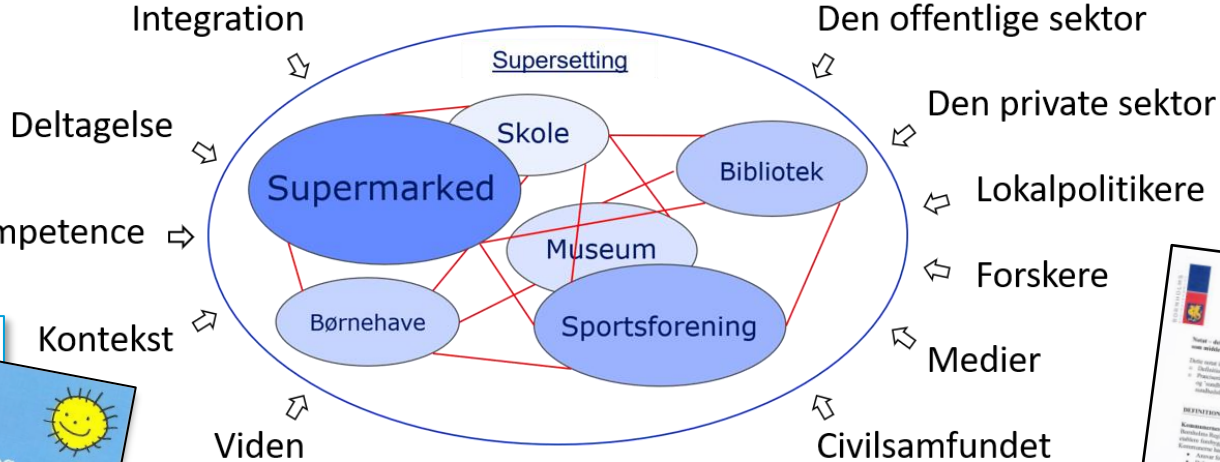


# Supersetting-tilgangen

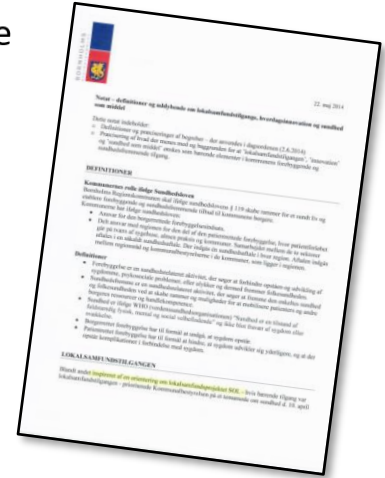


## Principper

## Partnere



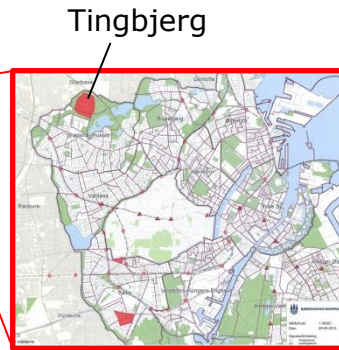
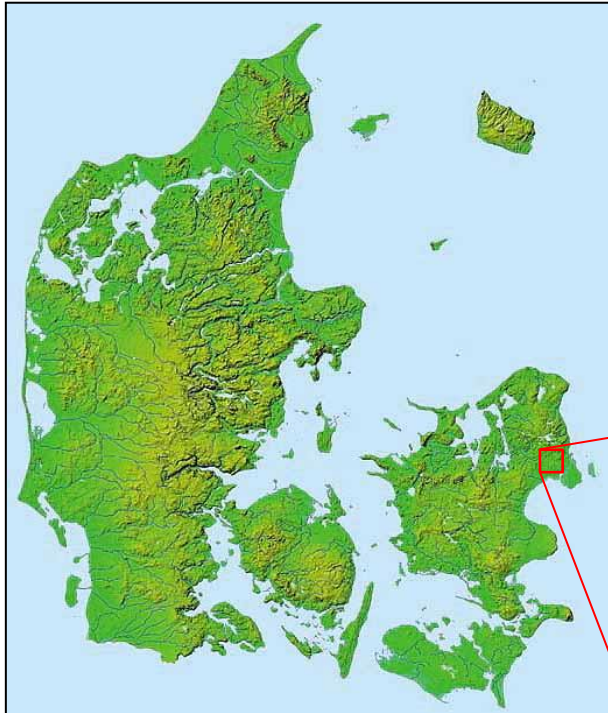
Bæredygtige indsatser for optimeret sundhed, trivsel og livskvalitet



# Tingbjerg Changing Diabetes


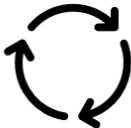



En langsigtet strategisk indsats til at forbedre trivslen, fremme sundheden og forebygge diabetes blandt beboerne i boligområdet Tingbjerg i den nordvestlige del af København

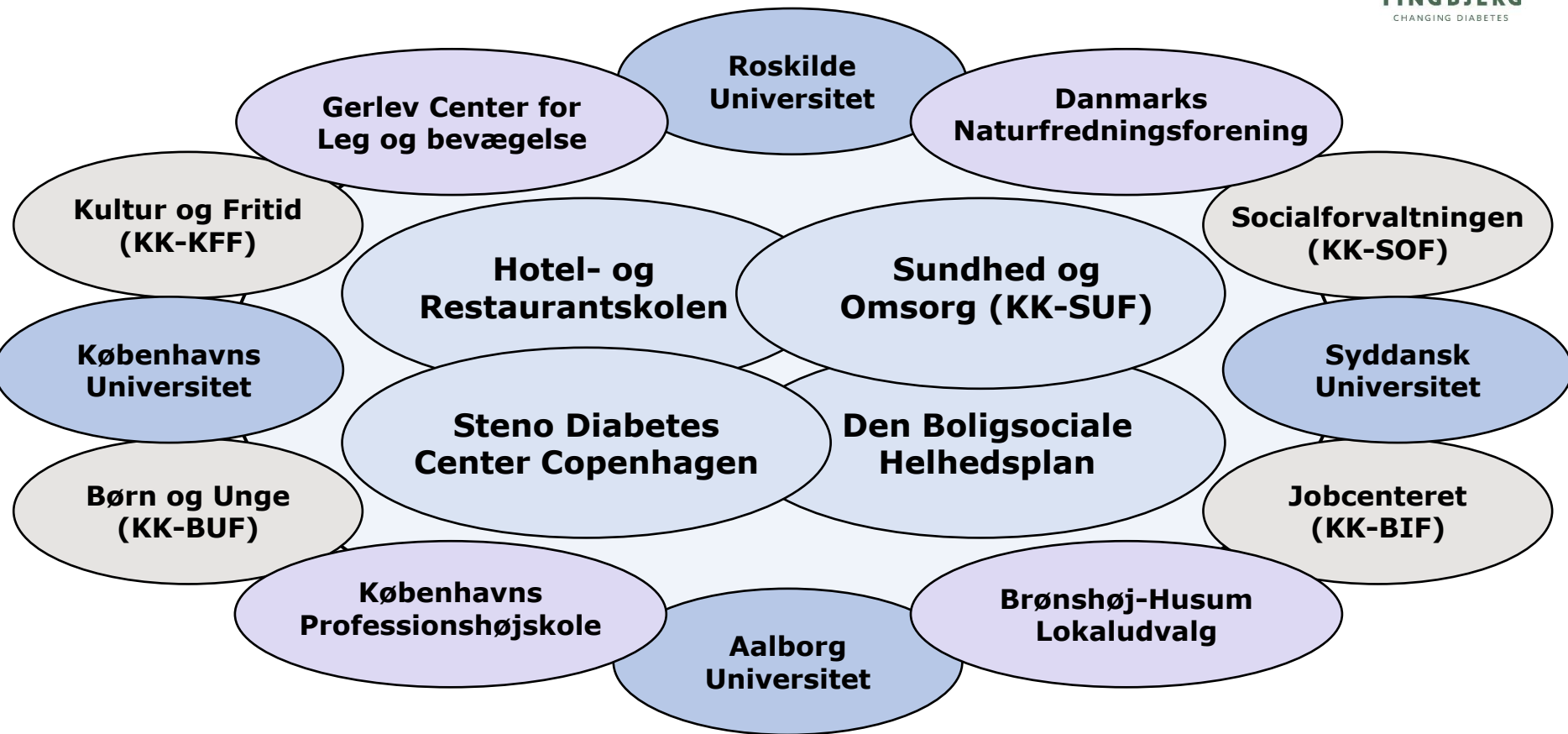


# Et langsigtet strategisk engagement



<b>Fase 1. Etablering</b> 2014 - 2019	<b>Fase 2. Handling</b> 2019 - 2030	<b>Fase 3. Udbredelse</b> 2022 - 2032
		
<b>Analyse af kontekst og mobilisering af partnere</b>	<b>Sam-analyse, sam-skabelse og sam-evaluering af aktiviteter</b>	<b>Analyse af cost-effectiveness, forankring og overførbarhed</b>

# Et dynamisk partnerskab





# Kollektiv udvikling og handling



1

## Sam-analyse af lokal kontekst

Involvering af borgere og professionelle aktører i karakteriseringen af udsatte lokalsamfund

2

## Sam-skabelse af indsatser

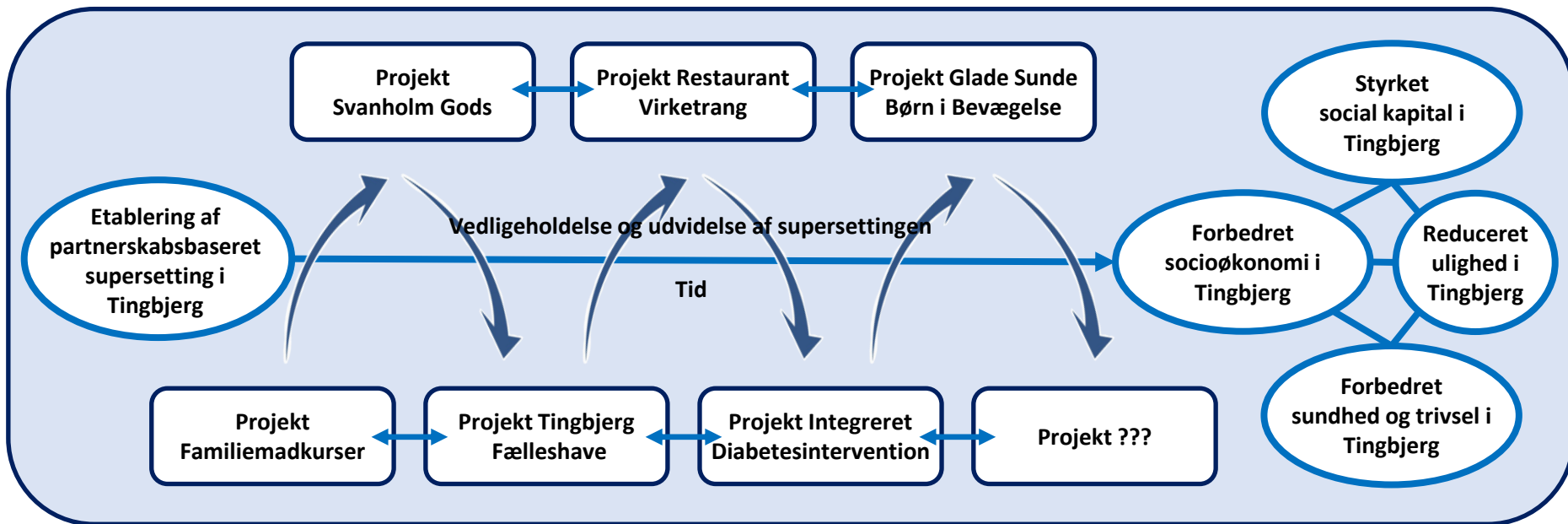
Involvering af borgere og professionelle aktører i udviklingen og implementeringen af sociale og sundhedsfremmende indsatser i lokalsamfundet

3

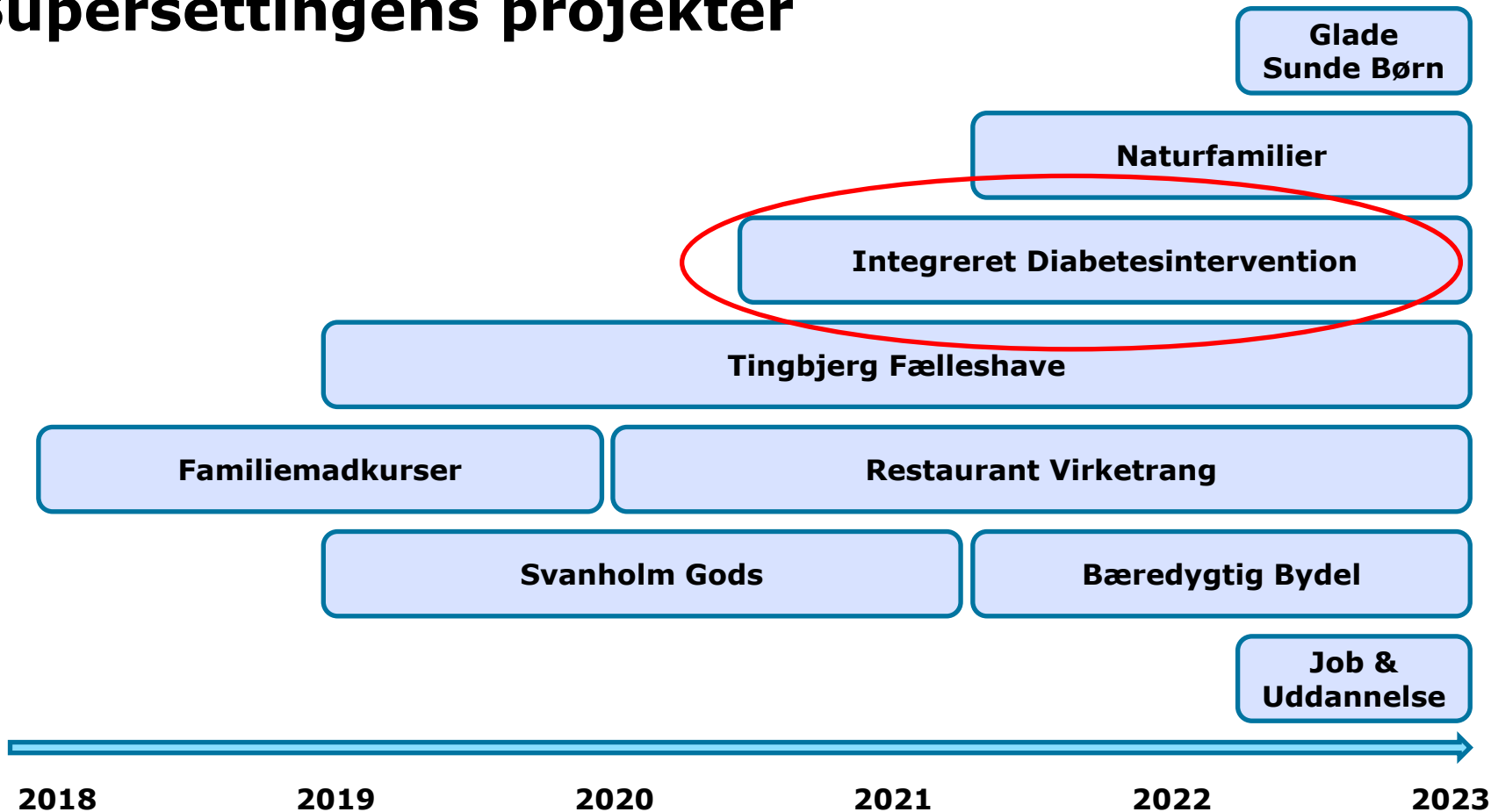
## Sam-evaluering af aktiviteter

Involvering og træning af borgere og professionelle aktører i evalueringen af indsatser og aktiviteter i lokalsamfundet

# Supersætningens udvikling



# Supersettingens projekter



# Integreret Diabetes Intervention i Tingbjerg

## Formål:

At udvikle og teste en helhedsorienteret indsats til styrkelse af udsatte borgeres motivation og mulighed for at deltage i diabetesrelaterede indsatser i nærområdet

## Målgruppe:

Alle borgere i Tingbjerg, som enten har diabetes eller lever i risiko for at udvikle diabetes, samt deres pårørende

## Projektperiode:

April 2022 – december 2024

## Model:

Integreret Diabetes Intervention i Udsatte Boligområder



# IDIT-modellen

## **Forebyggelse og sundhedsfremme**

- Deltagelse i sociale og kompetencegivende fællesskaber
- Mentorbaseret støtte til at navigere i sundhedsvæsenet

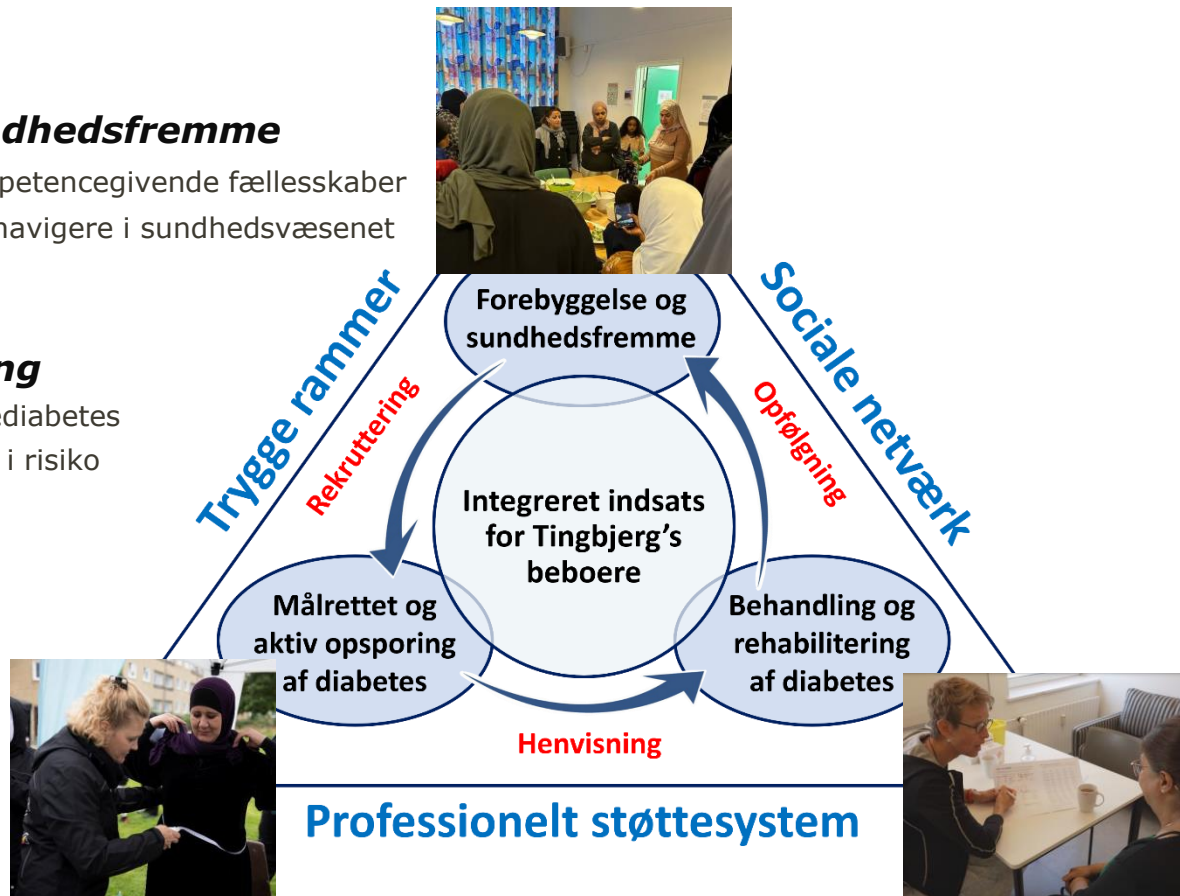


## **Målrettet og aktiv opsporing**

- Risikovurdering for diabetes og prædiabetes
- Opfølgende HbA1c tests på borgere i risiko

## **Behandling og rehabilitering**

- Diagnose og udredning hos egen læge
- Behandlings- og rehabiliteringsforløb



# IDIT's støttestruktur for sårbare borgere

Et aktivt  
borgerpanel



Et stærkt  
diabetesnetværk



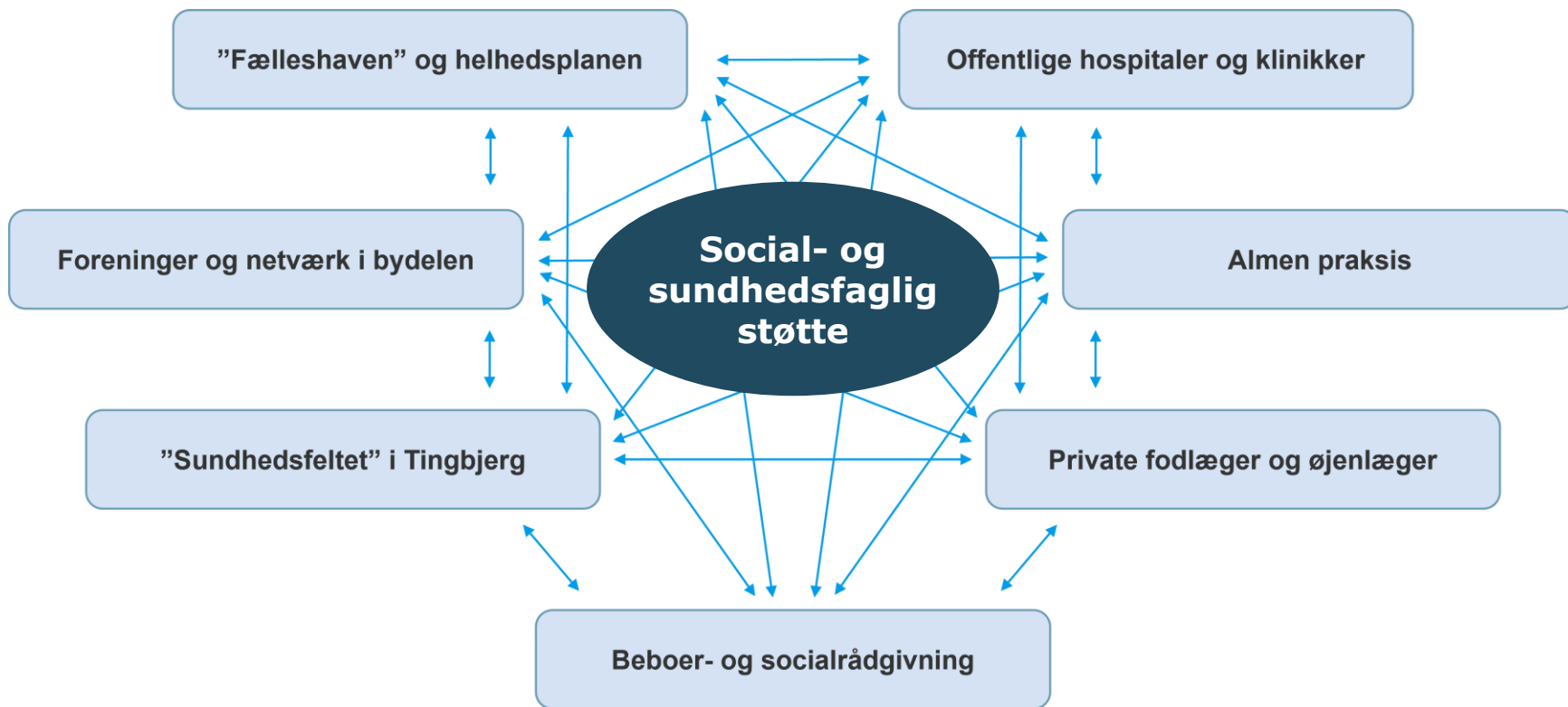
Et tæt  
samarbejde  
med foreningslivet



Et  
professionelt  
støttesystem



# IDIT's professionelle støttesystem



# IDIT's bedrifter – indtil videre



**64% af de borgere der tager imod tilbuddet om at blive risikotestet for diabetes er i "høj" eller "meget høj" risiko**

**80% af disse borgere møder op til en opsporende blodsukker-måling (HbA1c) hos projektets diabetessygeplejerske**

**19% af disse borgere får konstateret prædiabetes eller diabetes (svarer til 10% af alle borgere som er blevet risikotestet)**

**90% af disse borgere møder op til det kommunale rehabiliteringsforløb i Tingbjerg**



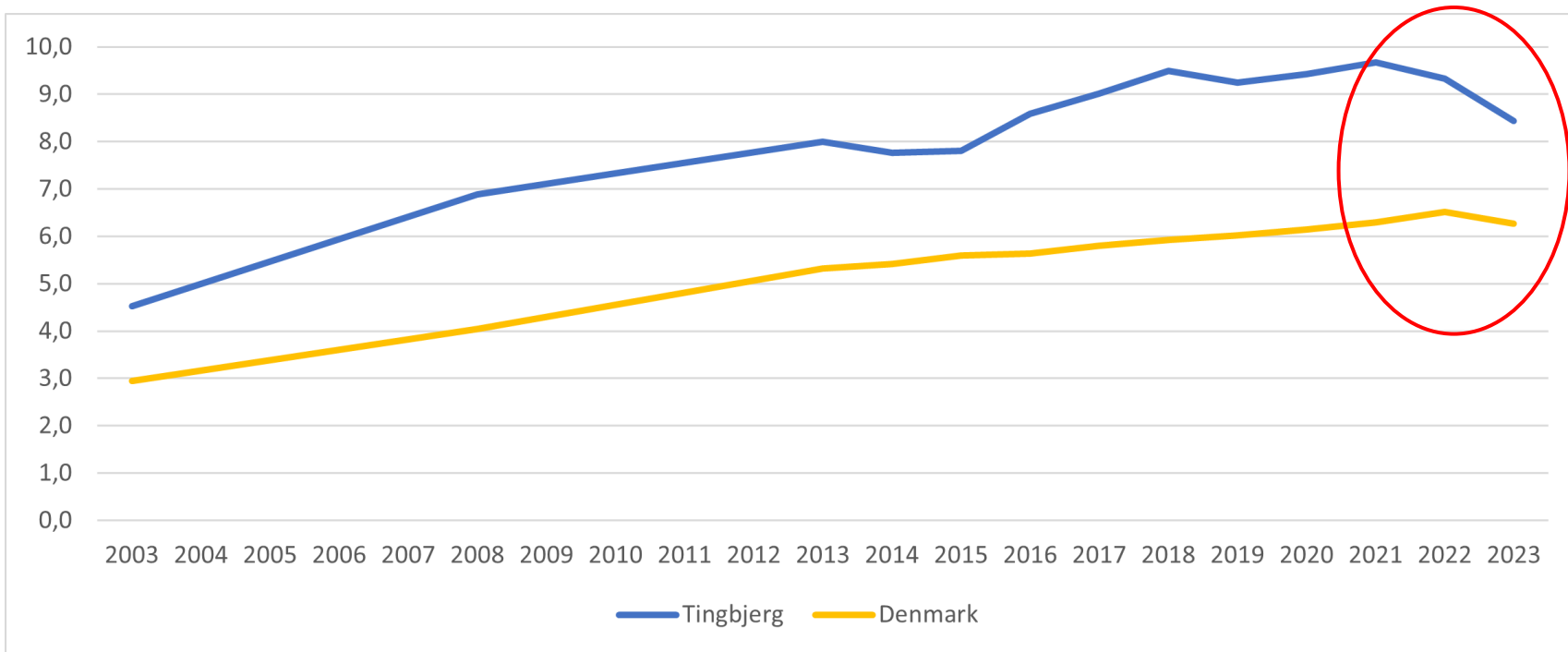
# Diabetesforeningens Handlingspris 2023



# Analyse af data fra Danmarks Statistik



Prævalensen af Type 2 diabetes blandt voksne in Tingbjerg and Denmark (2003-2023)





**TINGBJERG**

CHANGING DIABETES

[www.tingbjergchangingdiabetes.dk](http://www.tingbjergchangingdiabetes.dk)