

**FREMTIDENS URBANE SUNDHEDSKULTUR
BYSTRATEGISK UDSYN - LANDSBYGGEFONDEN 07.11.2023**

HELLE JUUL, ARKITEKT MAA, MNAL, PHD

FREMTIDENS URBANE SUNDHEDSKULTUR

Hvordan skaber vi et urbant mindset om sundhed og hvordan integrerer og arbejder vi med sundhed og trivsel i en urban kontekst?

Hvilken merværdi skaber trivselsfremme for byen, borgerne kommunen og bygherren?

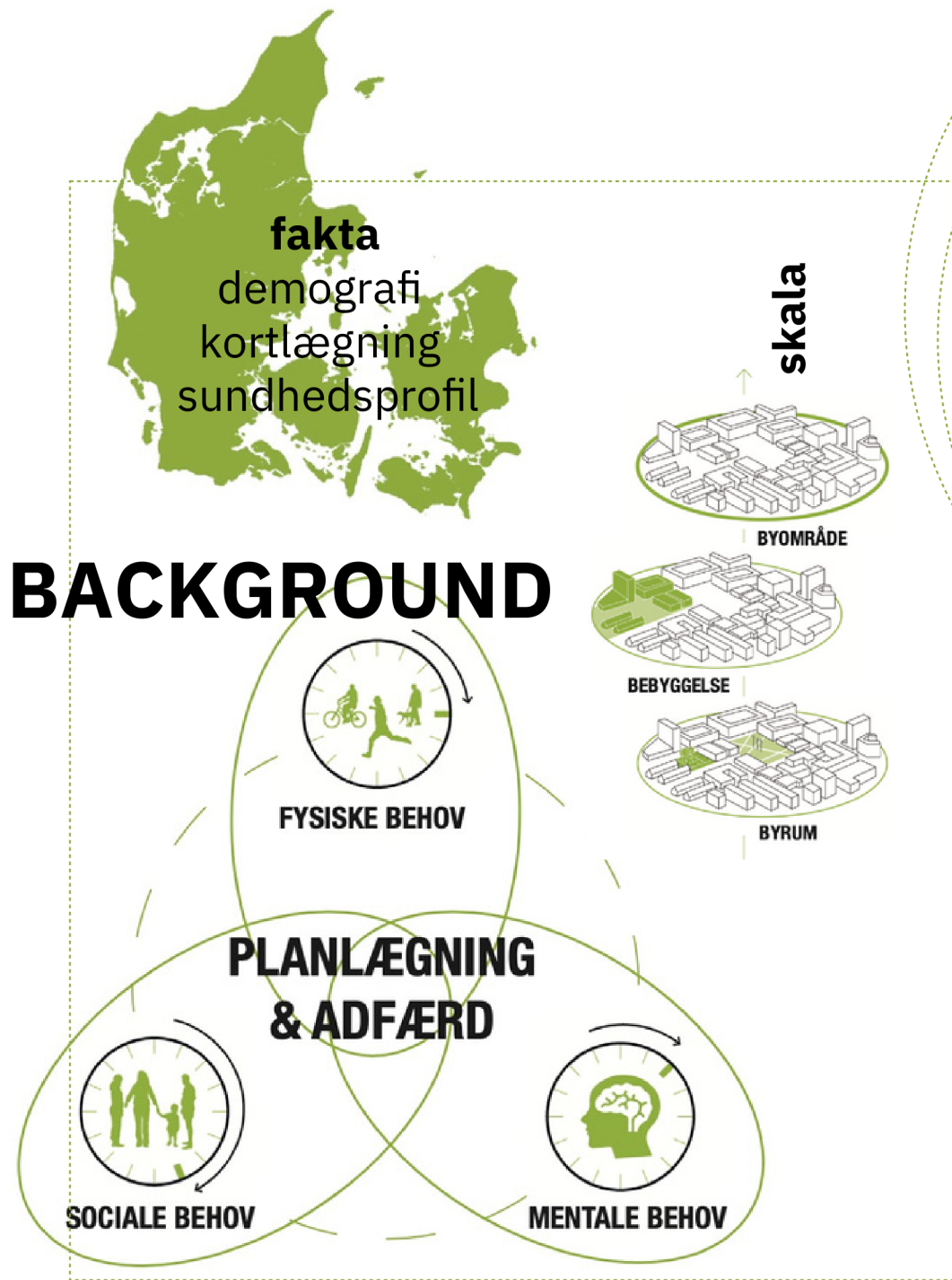
ET TVÆRFAGLIGT, HELHEDSORIENTERET OG STRATEGISK PLANLÆGNINGSREDSKAB



... FOR UDVIKLERE, PLANLÆGGERE,
MYNDIGHEDER, KONSULENTER ..

FORSKNING + UDVIKLING

FREMTIDENS URBANE SUNDHEDSKULTUR



17% Af befolkningen som helhed

har dårligt mentalt helbred.

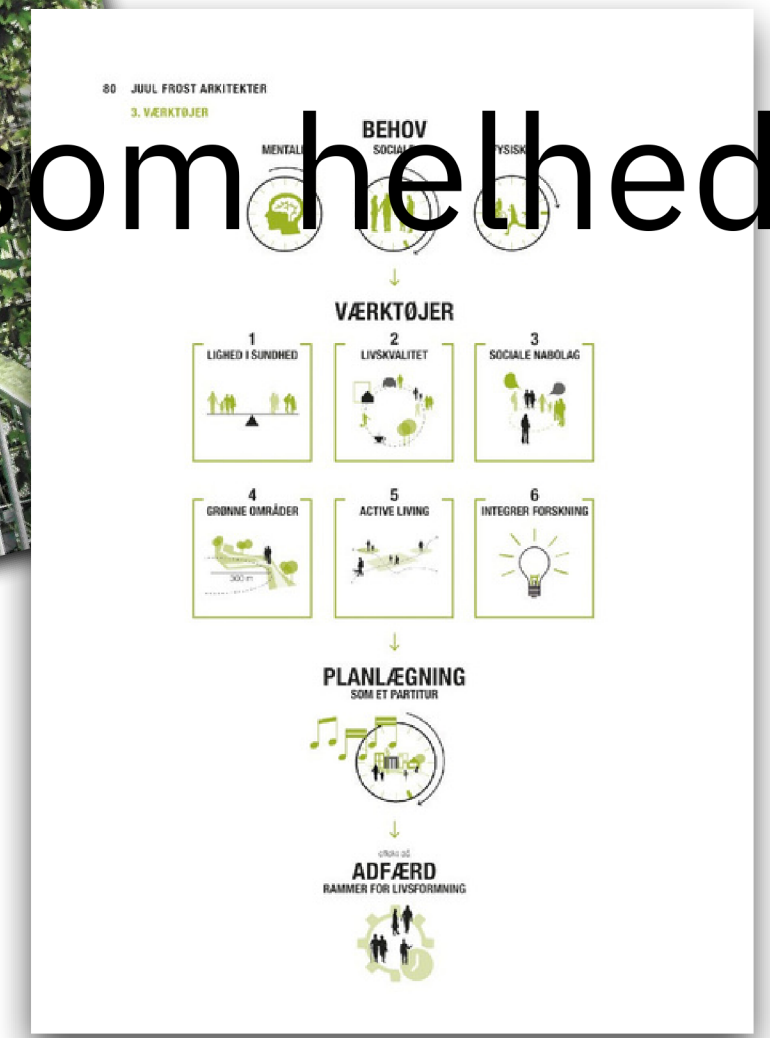
+ CASES

20 min. byen
Superblocks
Gillet Square
Vapnagaard Byhaver

THINK TANK



“
The intention how to
work holistically with
health in an urban
context”



HVORFOR FREMTIDENS URBANE **SUNDHEDSKULTUR?**

← fra forskning til praksis →

SOCIALE BEHOV

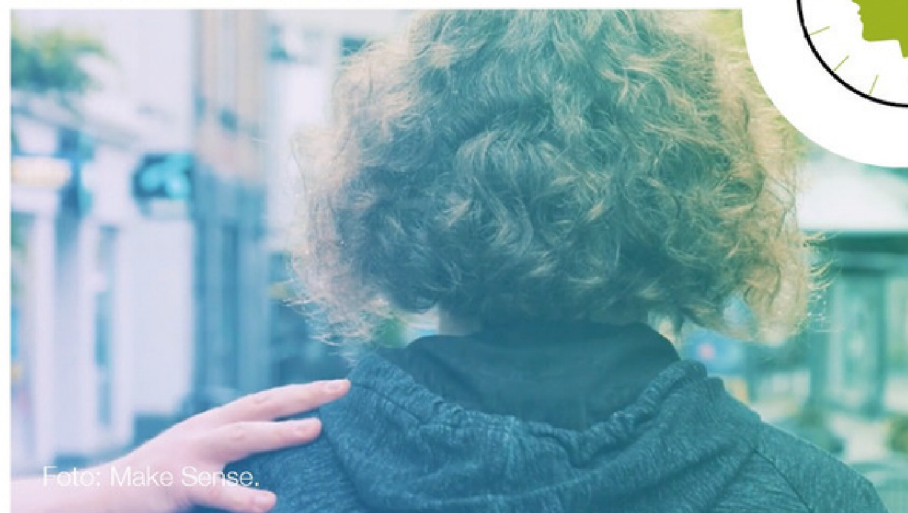


17%

Af befolkningen som helhed har dårligt mentalt helbred.



MENTALE BEHOV



12,4%

eller én ud af otte danskere er ensomme.

FYSISKE BEHOV



52,6%

af den voksne befolkning er moderat eller svær overvægtige.

58,1 % af den voksne befolkning opfylder ikke WHO's minimums- anbefaling for fysisk aktivitet.

PLANLÆGNING & ADFÆRD

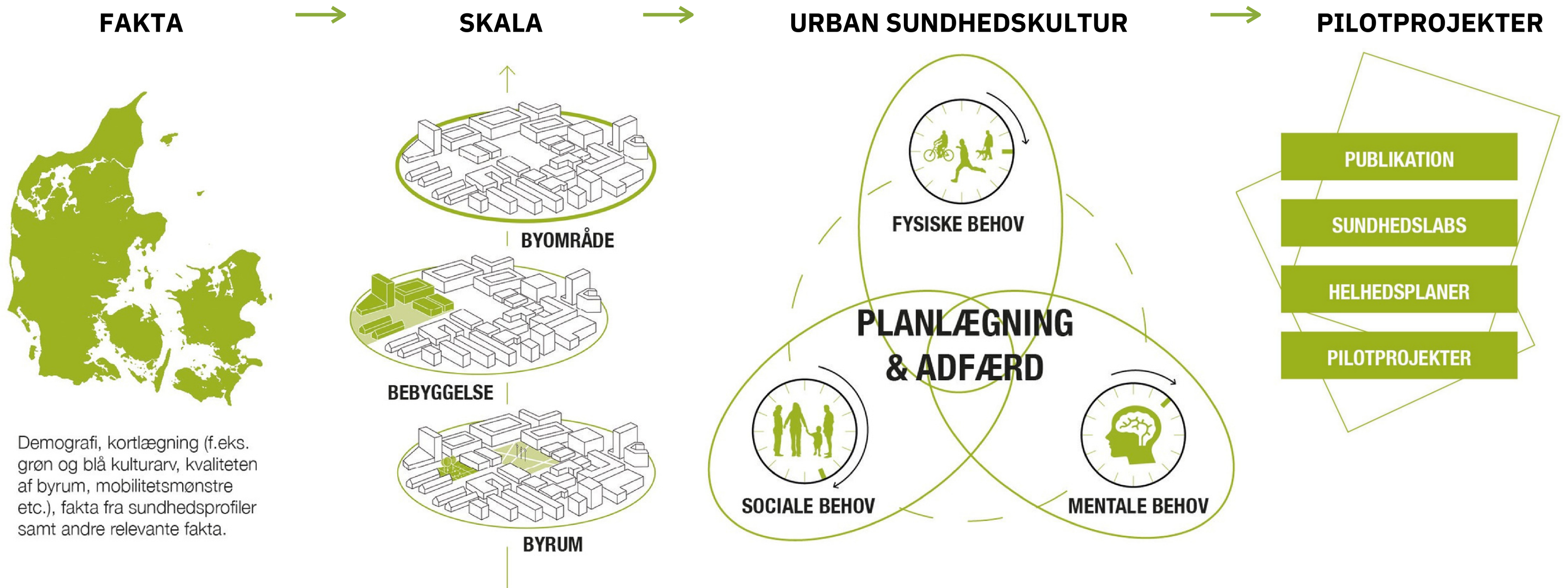


Sundhed og trivsel oftest hverken er formuleret eksplicit eller som et behov eller et strategisk mål.

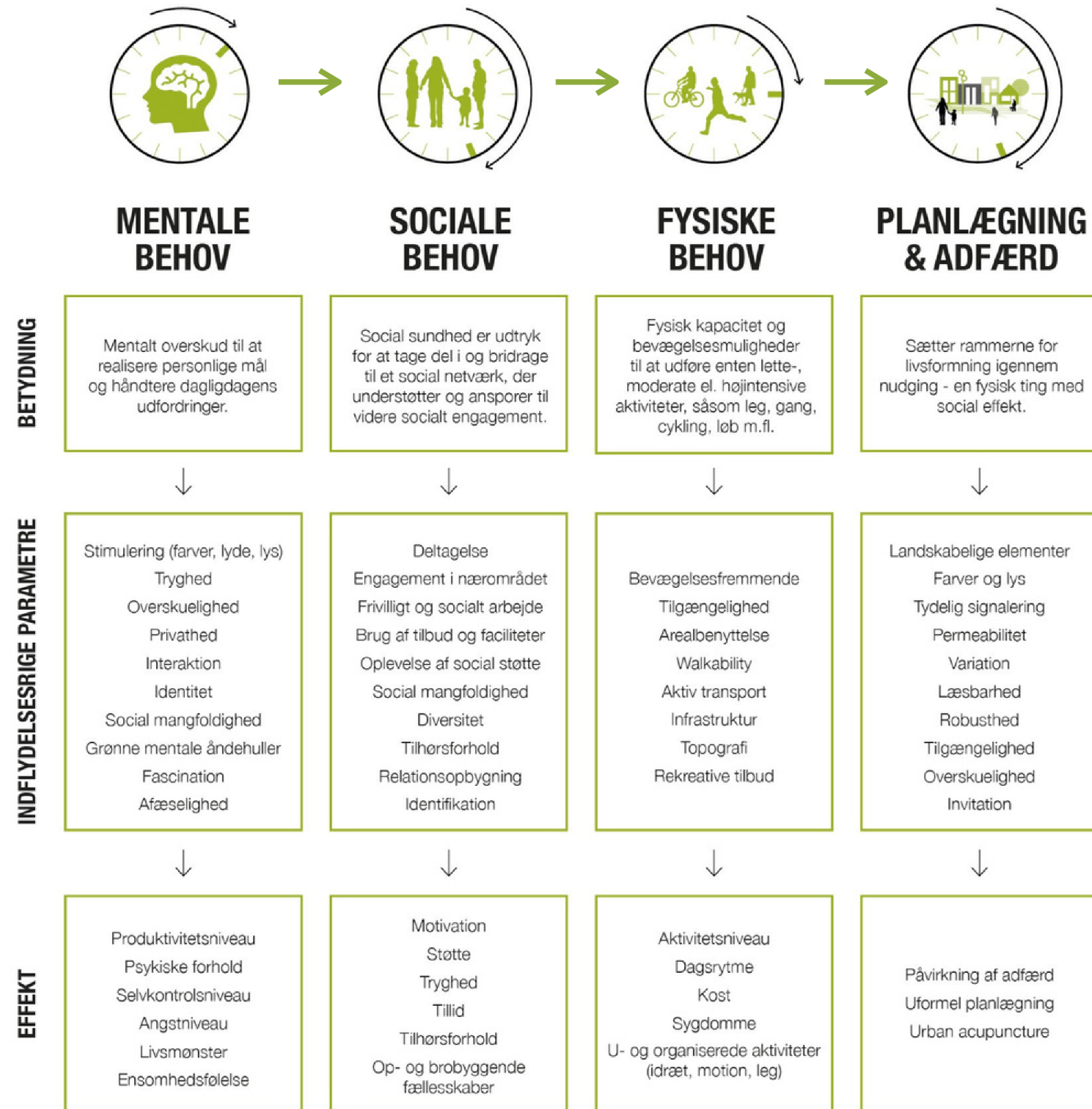
Sundhed og trivsel ofte italesættes indirekte med begreber som f.eks. fodgængervenlighed, social bæredygtighed eller hverdagsliv.

HELHEDSORIENTERET TILGANG

Målet med fremtidens urbane sundhedskultur er proaktivt at sikre sammenhængen mellem sundhed og planlægning.



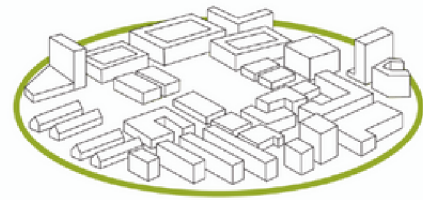
HELHEDSORIENTERET TILGANG



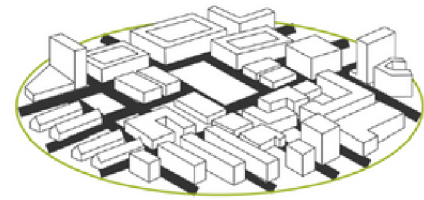
29%
AF VOKSNE DANSKERE
HAR ET HØJT
STRESSNIVEAU⁷

“ ... kortvarige, lav-intense aktiviteter i natur og grønne områder fører til positive effekter på akutte stressniveauer og kognitiv funktion.”⁸

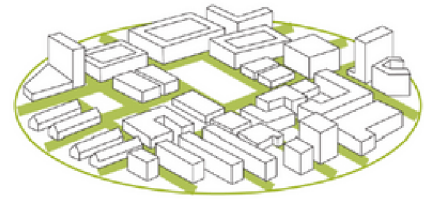
INTERNATIONALE OG SKANDINAVISKE CASES



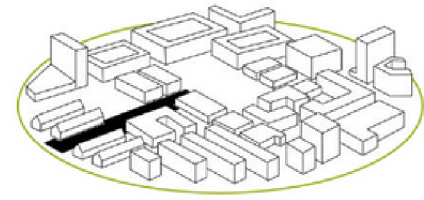
BYOMRÅDE



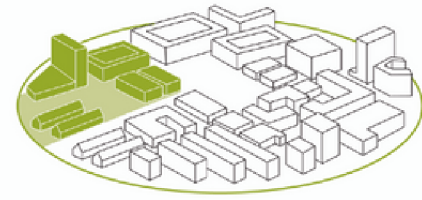
VEJNET



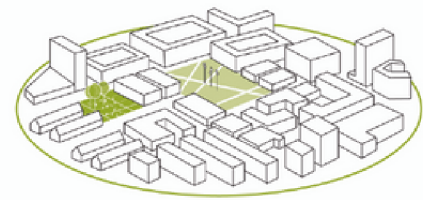
STINET / FORBINDELSE



INDIVIDUEL GADE



BEBYGGELSE



BYRUM / GRØNT RUM

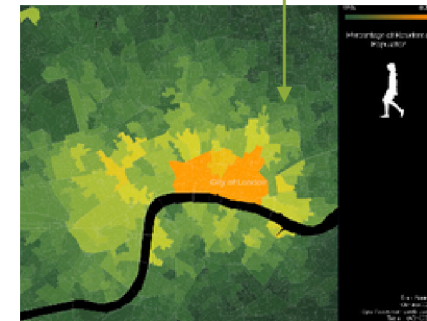
SKALA



REINVENTING PARIS



SOCIAL GADE, SAXOGADE, KBH



WALKABLE LONDON



DALSTON, LONDON



PULSPARKEN, ODENSE



BO 01, MALMØ



DE GRØNNE CYKELSTIER, KBH



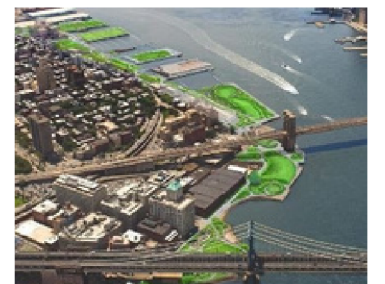
KICKSTART TORNHØJ, AALBORG ØST



VAPNAGAARD BYHAVER, HELSINGØR



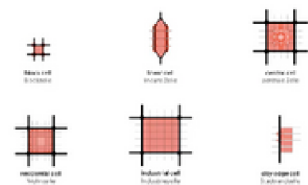
GILLETT SQUARE



BROOKLYN BRIDGE PARK



SUPERBLOCKS, BARCELONA



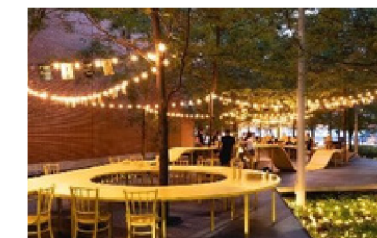
CELLULAR URBANISM, ROBIN RENNER



BIOPHILIA IN ARCHITECTURE

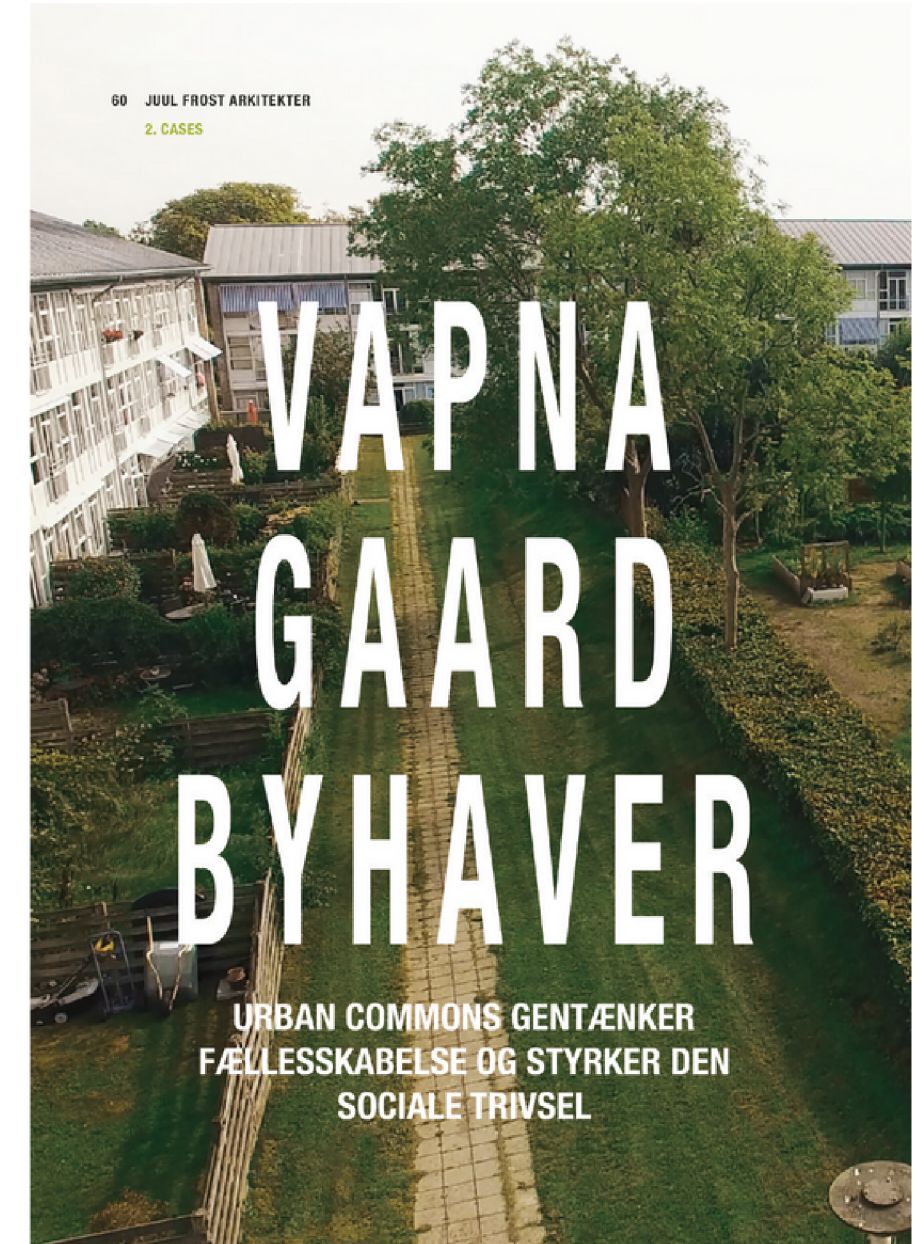
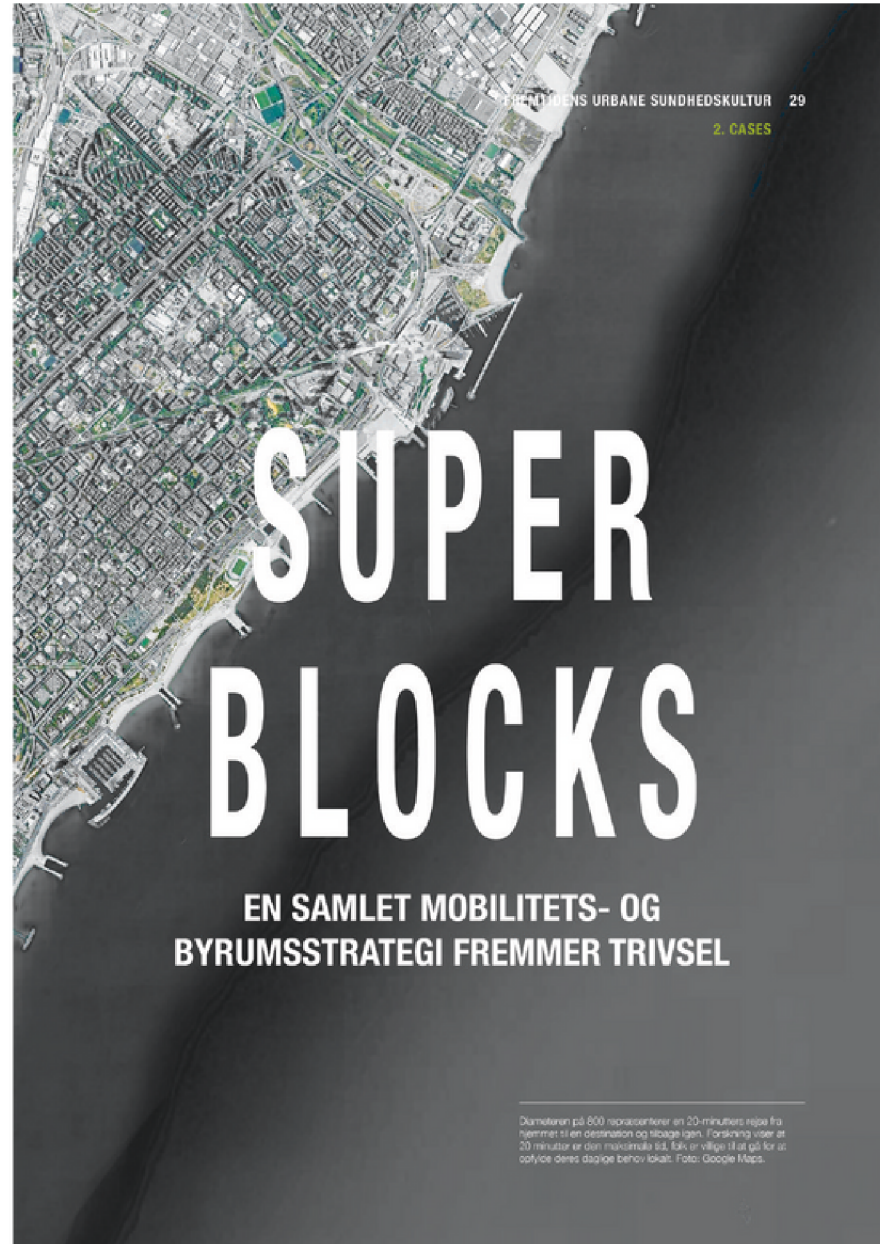
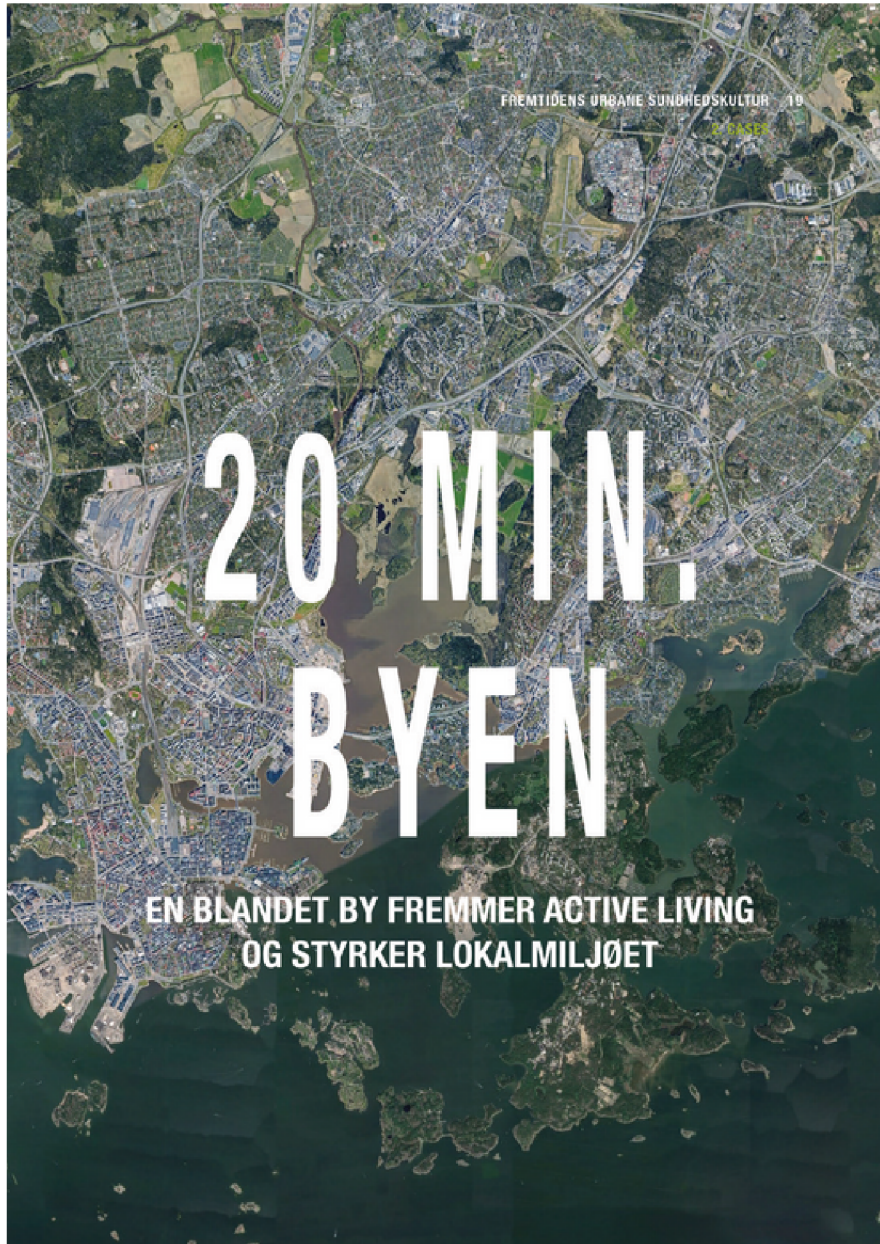


WELL BUILDING CERTIFICATION

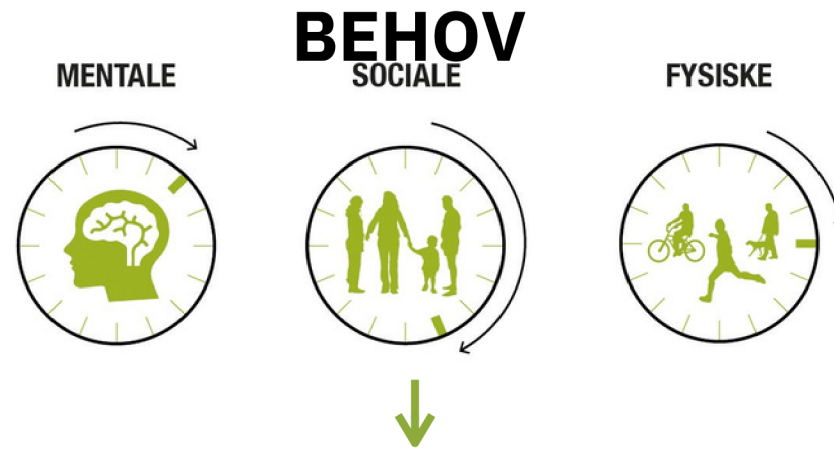


URBAN ACUPUNCTURE
Tulip installation, Montreal

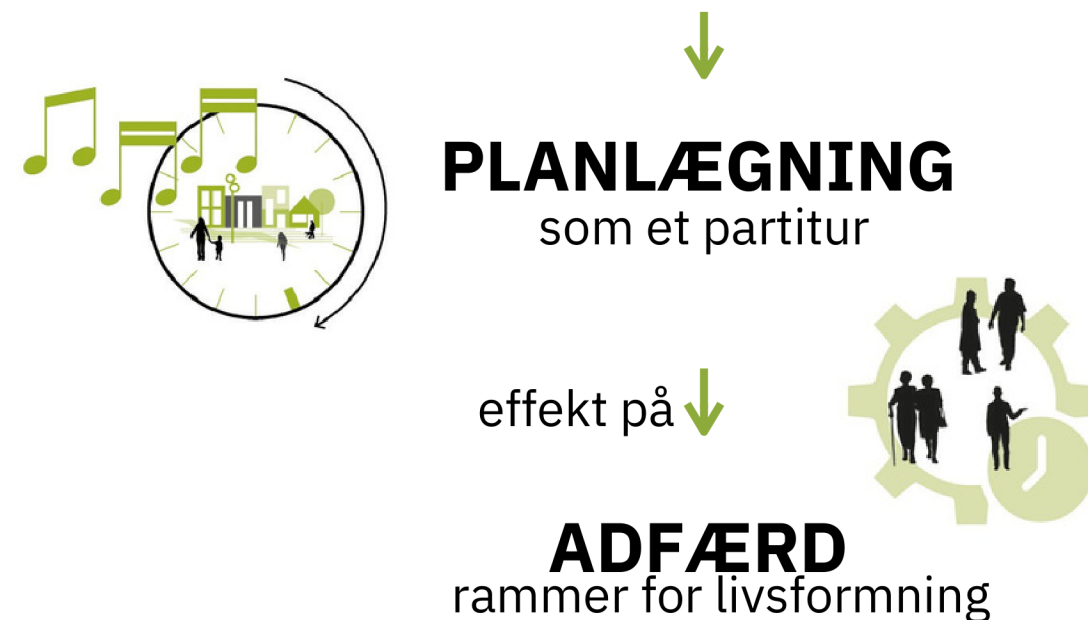
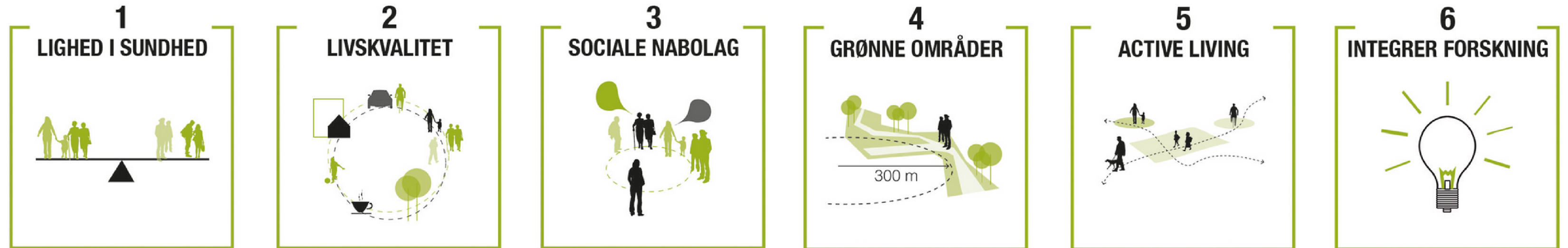
UDVALGTE CASES



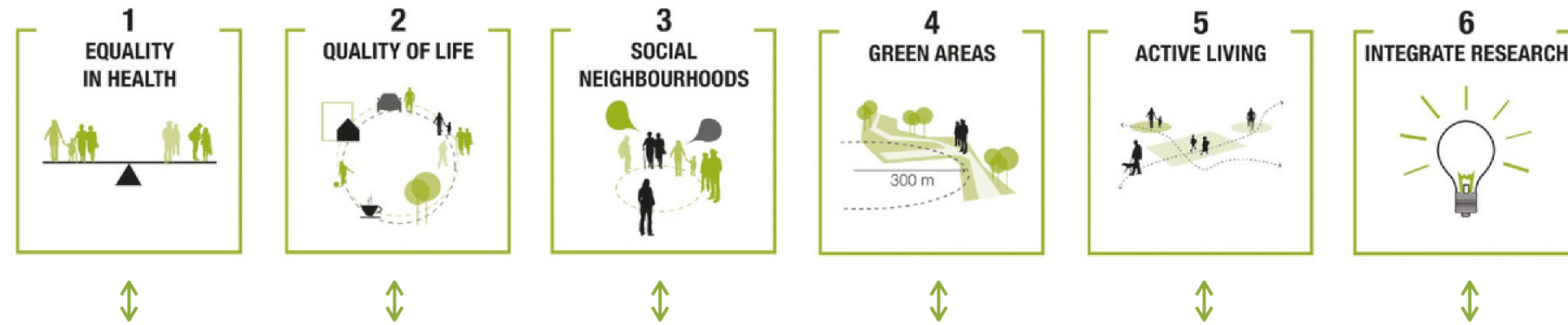
HVORDAN



VÆRKTØJER



HELHEDSORIENTERED E ANBEFALINGER



MUNKEBJERG PARK



BETTER AFFORDABLE HOUSING



SAMARA MASTERPLAN



INTEGRATE RESEARCH



PULSPARKEN



FILMHUSENE VÆRLØSE



APPLIED RESEARCH

HELHEDSPLAN : BIRKEPARKEN, VOLLSMOSE

Klient: **Fyns Almennyttige Boligselskab**
Areal: **Landskab 36 400 kvm / Transformation og
renovering af bygninger 38.500 kvm**
Periode: **2020**



MENTALE BEHOV

- Følelse af tryghed/sikkerhed:
 - Aktive ankomster
 - Åbne underetager
 - Kantzoner
 - Nye forbindelser gennem området
- Stedets identitet / tilhørsforhold



SOCIA LE BEHOV

- Social mangfoldighed / Diversitet i boliger
- Forskellige grader af offentlig og privat.
- Sociale mødesteder
- Ejerskab



FYSIS KE BEHOV

- Gangafstand
- Rekreative tilbud
- Støtte til et aktivt liv
- Adgang til grønne områder
- Tilgængelighed: elevatorer til boliger og fællesarealer / - funktioner



PLANLÆGNING & ADFÆRD

- Landskabselementer
- Permeabilitet
- Holistisk tilgang



DER ER MEGET AT VINDE

Hvordan kan en **helhedsorienteret** og proaktiv tilgang reducere på offentlige midler

Hvordan kan en **helhedsorienteret** og proaktiv tilgang reducere på private udvikleres midler eks.vis ift. drift

Fysiske behov

Overvægt hvad koster det?

Over 50 % af den danske befolkning er nu overvægtige og har en BMI på over 25 = overvægt.

Konsekvens: Pleje, behandling m.v. koster samfundet **1.8 milliarder**

Sociale behov

Utryghed og ulighed i sundhed

Koster hvert år det danske samfund **41 milliarder** at hjælpe 282.000 udsatte brugere.

Konsekvens: 2014 blev 8 % af alle 40-59 årige indlagte –



FREMtidENS URBANE SUNDHEDSKULTUR

Mentale behov

Ensomhed er dyrt for det enkelte menneske men også for samfundet vurderes til 8.3 milliarder - Og fører til depressioner – der forårsager 6.700 ekstra dødsfald + 10 milliarder i pleje, medicin, og behandling –

Konsekvens: 25 milliarder i tabt produktion p.a. fravær – forhøjet blod blodtryk, dårlig søvn, depression

Værdisætning

Af adgang til det grønne

Værdien af et hus stiger med op til **10 %** i gennemsnit for hver ekstra 10 hektar park eller bynært naturareal, der findes inden for 500 meters gangafstand

og med op til **2 % for hver 10 hektar** inden for **1.000 meters gangafstand.**



Hvad er de største barrierer og de vigtigste skridt for at integrere sundhed og trivsel i vores bo-, og byudvikling ?

TAK FOR OPMÆRKSOMHEDEN - OG HENT PUBLIKATIONEN PÅ WWW.JUULFROST.DK

HELLEJUUL, MAA, MNAL, PH.D

JUUL | FROST ARKITEKTER, KØBENHAVN

